



# DOOR CATALOGUE



**Kaliteyi estetik ile işliyoruz...**

*We process quality with aesthetics...*

**EST DOOR**  
STEEL DOORS

**EST DOOR**  
INTERIOR DOORS

**EST DOOR**  
COMPOSITE BASEBOARD



## **35 yıllık tecrübemizle güvene açılan kapılar üretiyoruz**

With our 35 years of  
experience, we manufacture  
doors that open to trust

Evlerde, iç mekanlarda kullanılan oda kapılarında en çok sorun olan ıslak zeminlerde kapıların çabuk yıpranmasıdır. Kompozit kapı ise bu sorunu ortadan kaldıran ve teknolojik anlamda en iyi olan kapı modelidir. Son yıllarda mimar ve mühendislik firmaları ve uygulayıcılar tarafından kompozit kapılar daha çok tercih edilmeye başlanmıştır. Bunun nedeni, kompozit dendiğinde dış hava şartlarına bile dayanıklı olduğu, hatta dış cephelerde hem tasarım amaçlı hem de sağlamlık açısından kompozit malzemeler kullanılmaktadır.

#### Kompozit Kapı Özellikleri

Kompozit kapı sağlıklıdır. Yüzeyinde kir ve bakteri oluşumunu engeller, anti bakteriyeldir. Neme, rutubete son derece dayanıklıdır. Sudan kaynaklanan eğilme, bükülme, deforme ve dökülme yapmaz. B1 yanmaz sınıfındadır. Kompozit kapı ahşap malzemelerin tüm görsellerine sahiptir ve darbelere karşı dayanıklıdır. Geniş ebat seçenekleri ile istenilen ebatlarda ve modelde üretimi yapılır.

- **Isı ve Ses Yalıtımı**  
**Heat and Sound Insulation**
- **Alev Almaz**  
**non-flammable**
- **Uzun Ömürlü**  
**Long Lived**

The most common problem with interior doors used in homes and indoor spaces is their quick wear and tear in wet environments. However, Composite doors are the best door model in technological terms, eliminating this issue. In recent years, composite doors have become more preferred by architects, engineering firms, and implementers. This is because when it comes to composites, they are resistant to even outdoor weather conditions. In fact, composite materials are used in exterior facades both for design purposes and for their durability.

#### Composite Door Features

Composite doors are healthy. They prevent the formation of dirt and bacteria on their surface and are antibacterial. They are extremely resistant to moisture and humidity. They do not bend, warp, deform, or peel due to water. They belong to the B1 non-flammable class. Composite doors have all the visuals of wooden materials and are resistant to impacts. They can be produced in desired sizes and models with a wide range of dimensions.

- **% 100 Suya Dayanıklı**  
**100% Waterproof**
- **Böceklenmez**  
**Does not become infested**  
**with insects**

# KOMPOZİT KAPI

COMPOSITE DOOR

**ErvaGrup**  
FOREIGN TRADE

**ErvaGrup**  
FOREIGN TRADE

**Kenar Bandı**  
Edge Band  
1 mm

**PVC Folyo**  
PVC Foil  
0,20 mic.

**Kompozit Seren**  
Composite Profiles  
36 x 45 mm

**PVC Thermoform Levha**  
PVC Thermoform Sheet  
1,5 mm

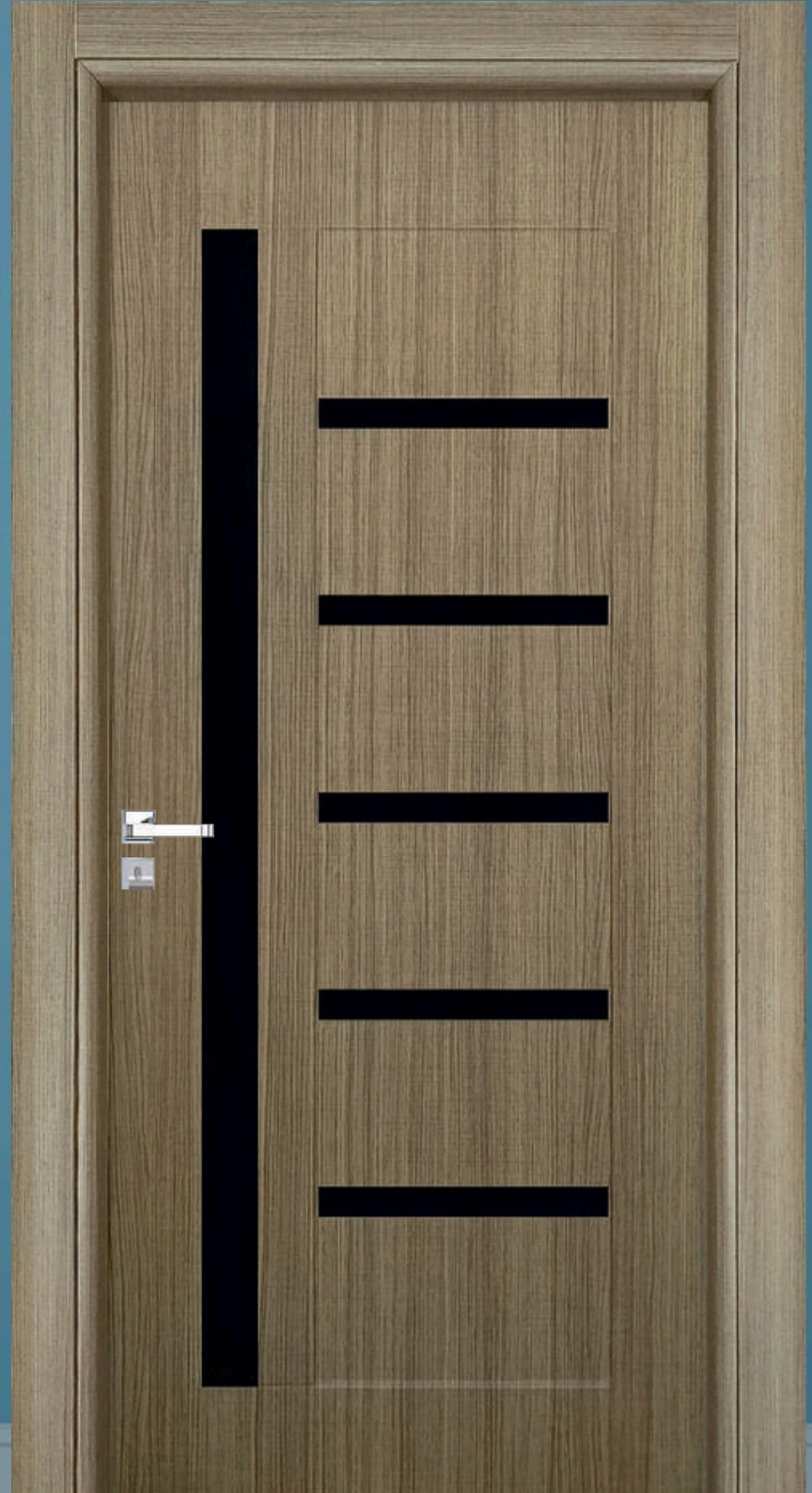
**Yüzey Koruma Filmi**  
PVC Protection Gelatinx

**Strafor (EPS & XPS)**  
Styrofoam (EPS & XPS)  
36 mm

**EST DOOR**  
INTERIOR DOORS

**NIRVANA**

- **Isı ve Ses Yalıtımı**  
**Heat and Sound Insulation**
- **Alev Almaz**  
**non-flammable**
- **Uzun Ömürlü**  
**Long Lived**
- **% 100 Suya Dayanıklı**  
**100% Waterproof**
- **Böçeklenmez**  
**Does not become infested**  
**with insects**



# ARCADIA

# EST DOOR

INTERIOR DOORS



- **Isı ve Ses Yalıtımı**  
**Heat and Sound Insulation**
- **Alev Almaz**  
**non-flammable**
- **Uzun Ömürlü**  
**Long Lived**
- **% 100 Suya Dayanıklı**  
**100% Waterproof**
- **Böçeklenmez**  
**Does not become infested**  
**with insects**



- **Isı ve Ses Yalıtımı**  
**Heat and Sound Insulation**
- **Alev Almaz**  
**non-flammable**
- **Uzun Ömürlü**  
**Long Lived**
- **% 100 Suya Dayanıklı**  
**100% Waterproof**
- **Böçeklenmez**  
**Does not become infested**  
**with insects**



# ORION

# EST DOOR

INTERIOR DOORS



- **Isı ve Ses Yalıtımı**  
**Heat and Sound Insulation**
- **Alev Almaz**  
**non-flammable**
- **Uzun Ömürlü**  
**Long Lived**
- **% 100 Suya Dayanıkl**  
**100% Waterproof**
- **Böçeklenmez**  
**Does not become infested**  
**with insects**



- **Isı ve Ses Yalıtımı**  
**Heat and Sound Insulation**
- **Alev Almaz**  
**non-flammable**
- **Uzun Ömürlü**  
**Long Lived**
- **% 100 Suya Dayanıklı**  
**100% Waterproof**
- **Böçeklenmez**  
**Does not become infested**  
**with insects**



# CORTADO



- **Isı ve Ses Yalıtımı**  
**Heat and Sound Insulation**
- **Alev Almaz**  
**non-flammable**
- **Uzun Ömürlü**  
**Long Lived**
- **% 100 Suya Dayanıklı**  
**100% Waterproof**
- **Böceklenmez**  
**Does not become infested**  
**with insects**

**EST DOOR**  
INTERIOR DOORS

- *Isı ve Ses Yalıtımı*  
*Heat and Sound Insulation*
- *Alev Almaz*  
*non-flammable*
- *Uzun Ömürlü*  
*Long Lived*
- *% 100 Suya Dayanıklı*  
*100% Waterproof*
- *Böçeklenmez*  
*Does not become infested*  
*with insects*



# SAVANNAH



## EST DOOR INTERIOR DOORS

- **Isı ve Ses Yalıtımı**  
**Heat and Sound Insulation**
- **Alev Almaz**  
**non-flammable**
- **Uzun Ömürlü**  
**Long Lived**
- **% 100 Suya Dayanıkl**  
**100% Waterproof**
- **Böceklenmez**  
**Does not become infested**  
**with insects**



- **Isı ve Ses Yalıtımı**  
**Heat and Sound Insulation**
- **Alev Almaz**  
**non-flammable**
- **Uzun Ömürlü**  
**Long Lived**
- **% 100 Suya Dayanıklı**  
**100% Waterproof**
- **Böceklenmez**  
**Does not become infested**  
**with insects**



# ODYSSEY

**EST DOOR**  
INTERIOR DOORS



- **Isı ve Ses Yalıtımı**  
**Heat and Sound Insulation**
- **Alev Almaz**  
**non-flammable**
- **Uzun Ömürlü**  
**Long Lived**
- **% 100 Suya Dayanıklı**  
**100% Waterproof**
- **Böceklenmez**  
**Does not become infested**  
**with insects**

# EST DOOR

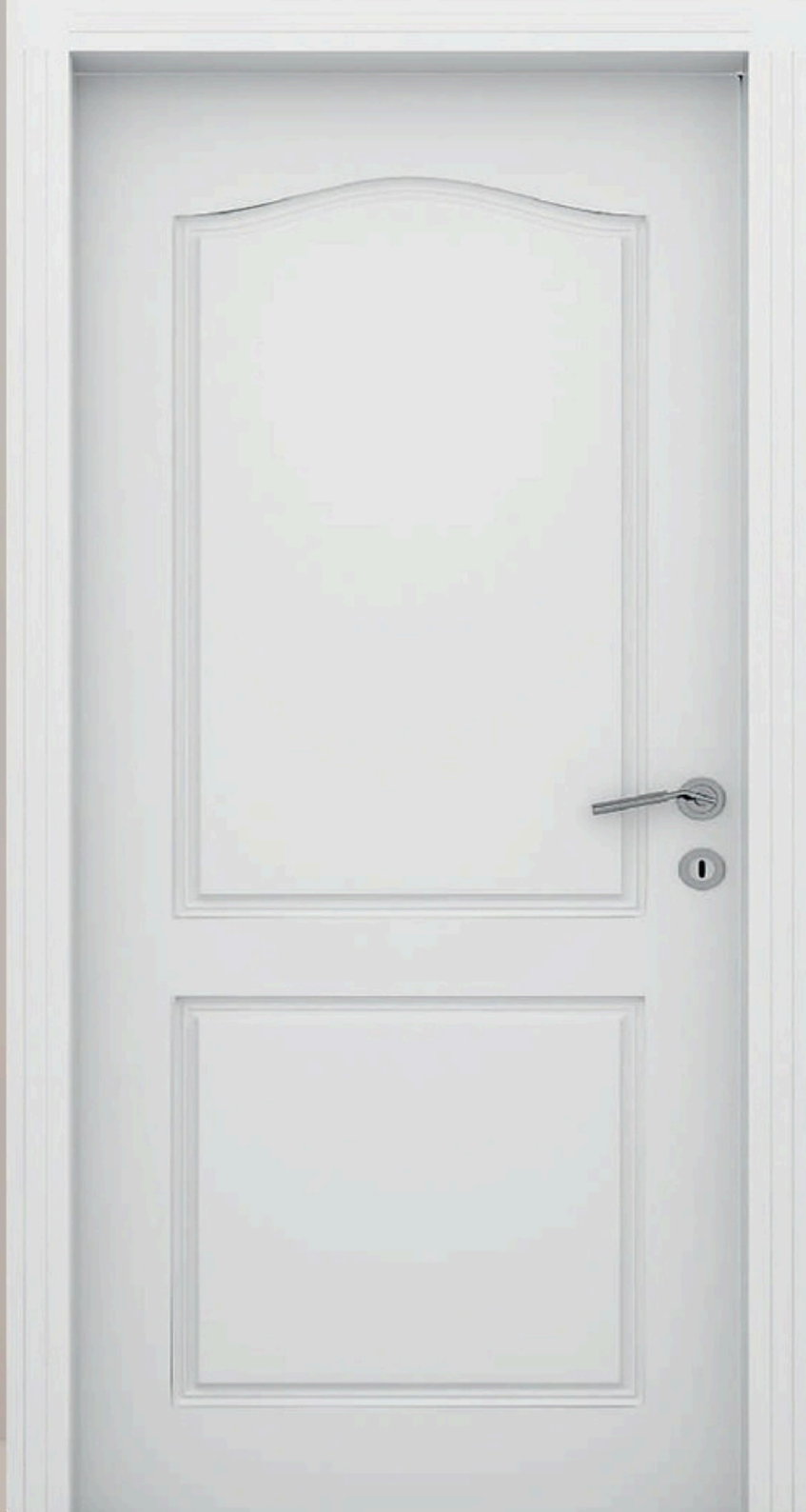
INTERIOR DOORS

# NIMBUS

- **Isı ve Ses Yalıtımı**  
**Heat and Sound Insulation**
- **Alev Almaz**  
**non-flammable**
- **Uzun Ömürlü**  
**Long Lived**
- **% 100 Suya Dayanıklı**  
**100% Waterproof**
- **Böceklenmez**  
**Does not become infested**  
**with insects**



# SOLARA



# EST DOOR

INTERIOR DOORS

- **Isı ve Ses Yalıtımı**  
**Heat and Sound Insulation**
- **Alev Almaz**  
**non-flammable**
- **Uzun Ömürlü**  
**Long Lived**
- **% 100 Suya Dayanıklı**  
**100% Waterproof**
- **Böceklenmez**  
**Does not become infested with insects**



**EST DOOR**  
INTERIOR DOORS

**MONACO**

- **Isı ve Ses Yalıtımı**  
**Heat and Sound Insulation**
- **Alev Almaz**  
**non-flammable**
- **Uzun Ömürlü**  
**Long Lived**
- **% 100 Suya Dayanıklı**  
**100% Waterproof**
- **Böçeklenmez**  
**Does not become infested**  
**with insects**



# CELESTE



# EST DOOR

INTERIOR DOORS

- **Isı ve Ses Yalıtımı**  
**Heat and Sound Insulation**
- **Alev Almaz**  
**non-flammable**
- **Uzun Ömürlü**  
**Long Lived**
- **% 100 Suya Dayanıkl**  
**100% Waterproof**
- **Böçeklenmez**  
**Does not become infested**  
**with insects**



- **Isı ve Ses Yalıtımı**  
**Heat and Sound Insulation**
- **Alev Almaz**  
**non-flammable**
- **Uzun Ömürlü**  
**Long Lived**
- **% 100 Suya Dayanıklı**  
**100% Waterproof**
- **Böceklenmez**  
**Does not become infested**  
**with insects**



# ASTRAEA



- **Isı ve Ses Yalıtımı**  
**Heat and Sound Insulation**
- **Alev Almaz**  
**non-flammable**
- **Uzun Ömürlü**  
**Long Lived**
- **% 100 Suya Dayanıklı**  
**100% Waterproof**
- **Böçeklenmez**  
**Does not become infested**  
**with insects**

**EST DOOR**  
INTERIOR DOORS

- **Isı ve Ses Yalıtımı**  
**Heat and Sound Insulation**
- **Alev Almaz**  
**non-flammable**
- **Uzun Ömürlü**  
**Long Lived**
- **% 100 Suya Dayanıklı**  
**100% Waterproof**
- **Böçeklenmez**  
**Does not become infested**  
**with insects**



# SONATA



- **Isı ve Ses Yalıtımı**  
**Heat and Sound Insulation**
- **Alev Almaz**  
**non-flammable**
- **Uzun Ömürlü**  
**Long Lived**
- **% 100 Suya Dayanıklı**  
**100% Waterproof**
- **Böçeklenmez**  
**Does not become infested**  
**with insects**

**EST DOOR**  
INTERIOR DOORS

- ***Isı ve Ses Yalıtımı***  
***Heat and Sound Insulation***
- ***Alev Almaz***  
***non-flammable***
- ***Uzun Ömürlü***  
***Long Lived***
- ***% 100 Suya Dayanıklı***  
***100% Waterproof***
- ***Böçeklenmez***  
***Does not become infested***  
***with insects***



# LAGUNA

# EST DOOR

INTERIOR DOORS



- **Isı ve Ses Yalıtımı**  
**Heat and Sound Insulation**
- **Alev Almaz**  
**non-flammable**
- **Uzun Ömürlü**  
**Long Lived**
- **% 100 Suya Dayanıklı**  
**100% Waterproof**
- **Böceklenmez**  
**Does not become infested**  
**with insects**



- **Isı ve Ses Yalıtımı**  
**Heat and Sound Insulation**
- **Alev Almaz**  
**non-flammable**
- **Uzun Ömürlü**  
**Long Lived**
- **% 100 Suya Dayanıklı**  
**100% Waterproof**
- **Böçeklenmez**  
**Does not become infested**  
**with insects**



# SERAPH

# EST DOOR

INTERIOR DOORS



- **Isı ve Ses Yalıtımı**  
**Heat and Sound Insulation**
- **Alev Almaz**  
**non-flammable**
- **Uzun Ömürlü**  
**Long Lived**
- **% 100 Suya Dayanıkl**  
**100% Waterproof**
- **Böceklenmez**  
**Does not become infested**  
**with insects**



- **Isı ve Ses Yalıtımı**  
**Heat and Sound Insulation**
- **Alev Almaz**  
**non-flammable**
- **Uzun Ömürlü**  
**Long Lived**
- **% 100 Suya Dayanıklı**  
**100% Waterproof**
- **Böceklenmez**  
**Does not become infested**  
**with insects**



# ELARA

# EST DOOR

INTERIOR DOORS



- **Isı ve Ses Yalıtımı**  
**Heat and Sound Insulation**
- **Alev Almaz**  
**non-flammable**
- **Uzun Ömürlü**  
**Long Lived**
- **% 100 Suya Dayanıklı**  
**100% Waterproof**
- **Böceklenmez**  
**Does not become infested**  
**with insects**



- **Isı ve Ses Yalıtımı**  
**Heat and Sound Insulation**
- **Alev Almaz**  
**non-flammable**
- **Uzun Ömürlü**  
**Long Lived**
- **% 100 Suya Dayanıklı**  
**100% Waterproof**
- **Böçeklenmez**  
**Does not become infested**  
**with insects**



# VENTURA

# EST DOOR

INTERIOR DOORS



- **Isı ve Ses Yalıtımı**  
**Heat and Sound Insulation**
- **Alev Almaz**  
**non-flammable**
- **Uzun Ömürlü**  
**Long Lived**
- **% 100 Suya Dayanıkl**  
**100% Waterproof**
- **Böceklenmez**  
**Does not become infested**  
**with insects**



**EST DOOR**  
INTERIOR DOORS

**SIERRA**

- **Isı ve Ses Yalıtımı**  
**Heat and Sound Insulation**
- **Alev Almaz**  
**non-flammable**
- **Uzun Ömürlü**  
**Long Lived**
- **% 100 Suya Dayanıklı**  
**100% Waterproof**
- **Böceklenmez**  
**Does not become infested**  
**with insects**



# ECLIPSE



- **Isı ve Ses Yalıtımı**  
**Heat and Sound Insulation**
- **Alev Almaz**  
**non-flammable**
- **Uzun Ömürlü**  
**Long Lived**
- **% 100 Suya Dayanıklı**  
**100% Waterproof**
- **Böçeklenmez**  
**Does not become infested**  
**with insects**

**EST DOOR**  
INTERIOR DOORS



ATLAS



EST DOOR  
INTERIOR DOORS

# ELYSIUM



EST DOOR  
INTERIOR DOORS

## Kapı Kasası Özellikleri Door Frame Properties

### Alev Almaz

PVC üretiminde kullanılan polimer, üretim şekline bağlı olarak alev almaz ve yangını beslemez bir özelliğe sahiptir. Bu özelliği ile kullanıldığı yerlerde yangına karşı güvenliği artırır ve olası bir yangında alevin beslenerek büyümesini engeller.

### Does Not Catch Fire

Polymer which has used in the PVC production does not catch fire and does not feed the fire because of its production way. It increases the safety in the applied places and prevent growth of the fire with this characteristic.

### Böceklenmez

Kapı ve pervaz ürünlerinin en büyük düşmanları böceklerdir. Fakat böcekler PVC'ye zarar veremez. İçeriğinde anti-bakteriyel madde bulunan PVC, bu özelliğinden dolayı bünyesinde herhangi bir böceğin nüfus etmesini ve zarar vermesini engeller.

### Does not become infested with insects

PVC door cases and framing are suitable to use with many kind of door wings such as panel, wood. It could be used by covering with veneer or synthetic coating. Also it could be used by covering with PVC, PP and melamine folio.

### Montaj Kolaylığı

PVC' nin montajı oldukça kolaydır. Kurulumu çok kısa sürede ve pratik bir şekilde gerçekleştirilebilir. Yapısı ve şekli birleştirmeye, vidalamaya ve menteşe kullanımına uygun olarak tasarlanmıştır.

### Mounting Facility

Mounting of the PVC is very easy. Installation could be done in a short time and a practical way. Its structure and shape has designed suitable to the assembling, screwing and using with hinge.

### Kolay Kaplanır

PVC kapı kasaları ve pervazları panel, ahşap gibi birçok kapı kanadı ile kullanıma uygundur. Doğal ahşap veya yapay ahşap kaplama yapılarak kullanılabilir. Ayrıca PVC folyo, PP folyo ve melamin folyo sarılarak da kullanılabilir.

### Easy Covered

PVC door cases and framing are suitable to use with many kind of door wings such as panel, wood. It could be used by covering with veneer or synthetic coating. Also it could be used by covering with PVC, PP and melamine folio.

**% 100**  
**GERİ DÖNÜŞEBİLİR**  
**KAPI KASA VE PERVAZI**  
**100 % RECYCLING**  
**DOOR FRAME & CASE**

### Uzun Ömürlü

Muadillerine göre daha sert olan PVC kasa ve pervazlar; su, güneş, böcek, rüzgar gibi dış etkenlerden etkilenmediği için deforme olmaz. Kullanım ömrü çok uzundur.

### Long Lived

PVC cases and framing which are harder than their equivalents do not be distorted. Because they do not be affected by the external factors like as water, sun, insect and wind.

### % 100 Suya Dayanıklılı

Evlere veya ofislerde, farklı sebeplerden dolayı kapı kasaları ve pervazları su veya neme maruz kalabilir. PVC, su ile temas ettiğinde şişme, yıpranma gibi olumsuzluklar oluşturmayarak kullanım ömrünü artırır.

### 100% Resistance to the Water

Door cases and framing could be subject to the water and humidity at the houses and the offices because of the different reasons. PVC makes its useful life longer by not developing problems like as swelling attrition in the case of water contact.

### Doğa ile dost

Geri dönüşüm günümüzde kullanılan tüm ürünlerde aranan en önemli özelliklerin başında gelir. PVC kasa ve pervazları tamamen geri dönüşümlü olup, doğaya hiçbir atık oluşturmaz.

### Environment - Friendly

At the present, in all common materials, recycling is one of the most desired characteristic. PVC doors and framing are completely recyclable and do not develop any waste to the environment.



## Kapı Kasası ve Pervaz Door Frame and Case

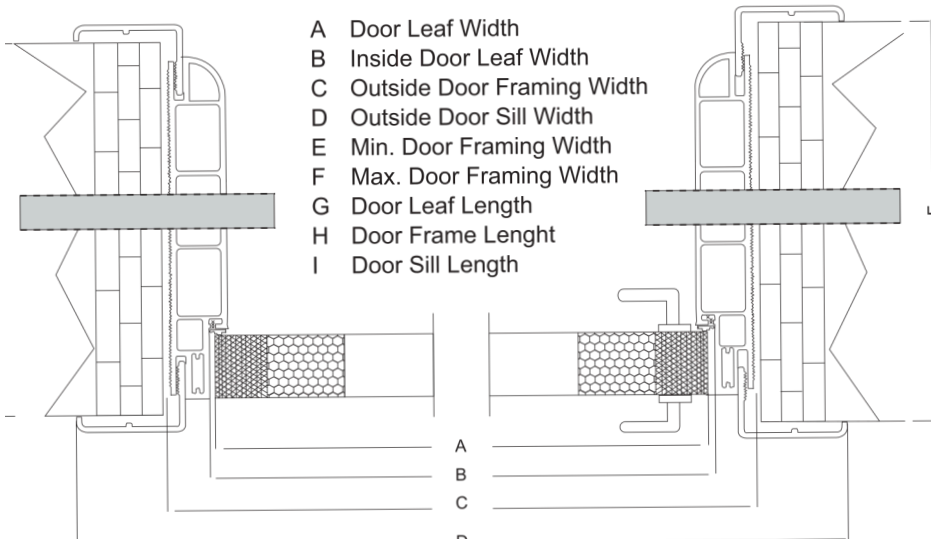
PVC kapı kasası ve pervazı polimer basınç altında preslenmesiyle elde edilen, ahşap gibi işlenen fakat suya ve korozyona son derece dayanıklı olan çevre dostu % 100 geri dönüşümden üretilen % 100 geri dönüşüme uygun kompozit bir malzemedir.

PVC su, güneş, rüzgar, böcek gibi dış etkenlerden etkilenmez ve sağlamlığını uzun yıllar korur. PVC ile üretilen kapı kasaları ve pervazları, ahşaba göre daha dayanıklı ve uzun ömürlüdür

PVC is an environment – friendly 100 % recycling produced from 100 % recycled is a suitable composite material which is produced by milling the wood and plymer under the presseure and It processed like as wood but has a very good resistance to he water and corrosion.

Even though PVC is wooden material, It does not affected by the external factors like as water, sun, wind, insect and saves its strength over many years. The door frame and cases which have produced PVC is stringer than the wooden cases and have a longer life time.

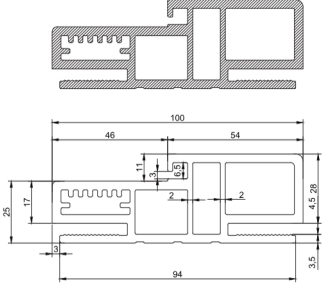
## Teknik Özellikler Technical Specifications



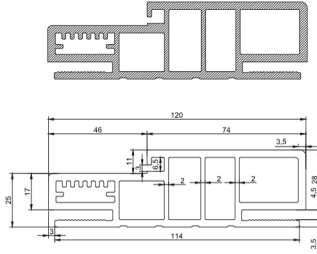
Model	A	B	C	D	E	F	G	H	I
Office and Entrance Door	900	910	960	1100	maximum [350] min.		2020	2080	2150
Interior Room Door	820	830	880	1020			2020	2080	2150
WC Door	720	730	780	920			2020	2080	2150

## Kasa Modelleri - Frame Models

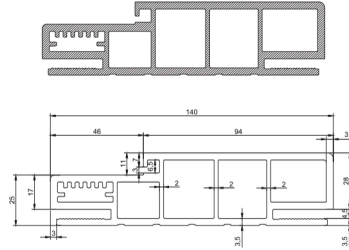
**100'lük Kasa**  
100 mm Frame



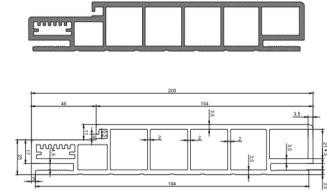
**120'lik Kasa**  
120 mm Frame



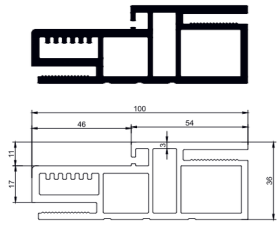
**140'lık Kasa**  
140 mm Frame



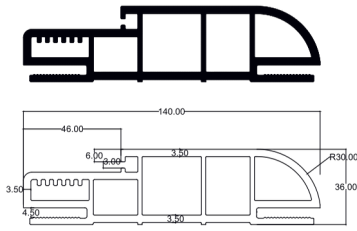
**200'lük Kasa**  
200 mm Frame



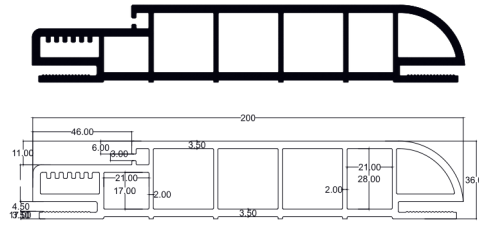
**100'lük Kasa**  
100 mm Frame



**140'lık Kasa**  
140 mm Frame

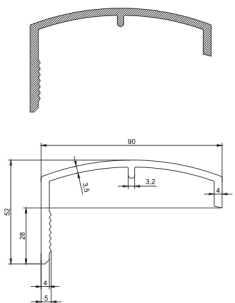


**200'lük Kasa**  
200 mm Frame



## Pervaz Modelleri - Case Models

**45 x 90 Pervaz Oval**  
45 x 90 Case Oval



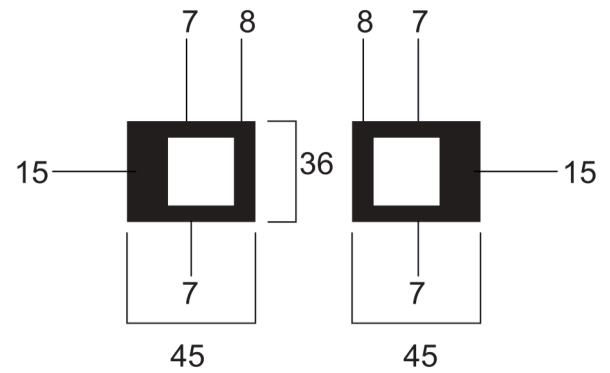
**45 x 85 Pervaz**  
45 x 85 Case



**75 x 85 Pervaz**  
75 x 85 Case



## Kapı Sereni - Boom Door



## Renk Kartelası / Color chart



Wenge  
Wenge



Koyu Çeviz  
Dark Walnut



Beyaz Huş  
White Birch



Teak Göle  
Teak Gole



Ozigo  
Ozigo



Altın Meşe  
Golden Oak



Saten Beyaz  
Satin White



Bute Beyaz  
Bute White



Saten Kanyon  
Satin Canyon



Beyaz Teak  
White Teak



Dış Budak Beyaz  
Outer Knot White



Koyu Antrasit  
Dark Anthracite

## Aksesuarlar / Accessoires



Kapı Kilidi - *Door lock*



Noktalı Rozetli Kapı Kolu  
*Dotted Rosette Door Handle*



Köşe Takoz - *Corner Wedge*



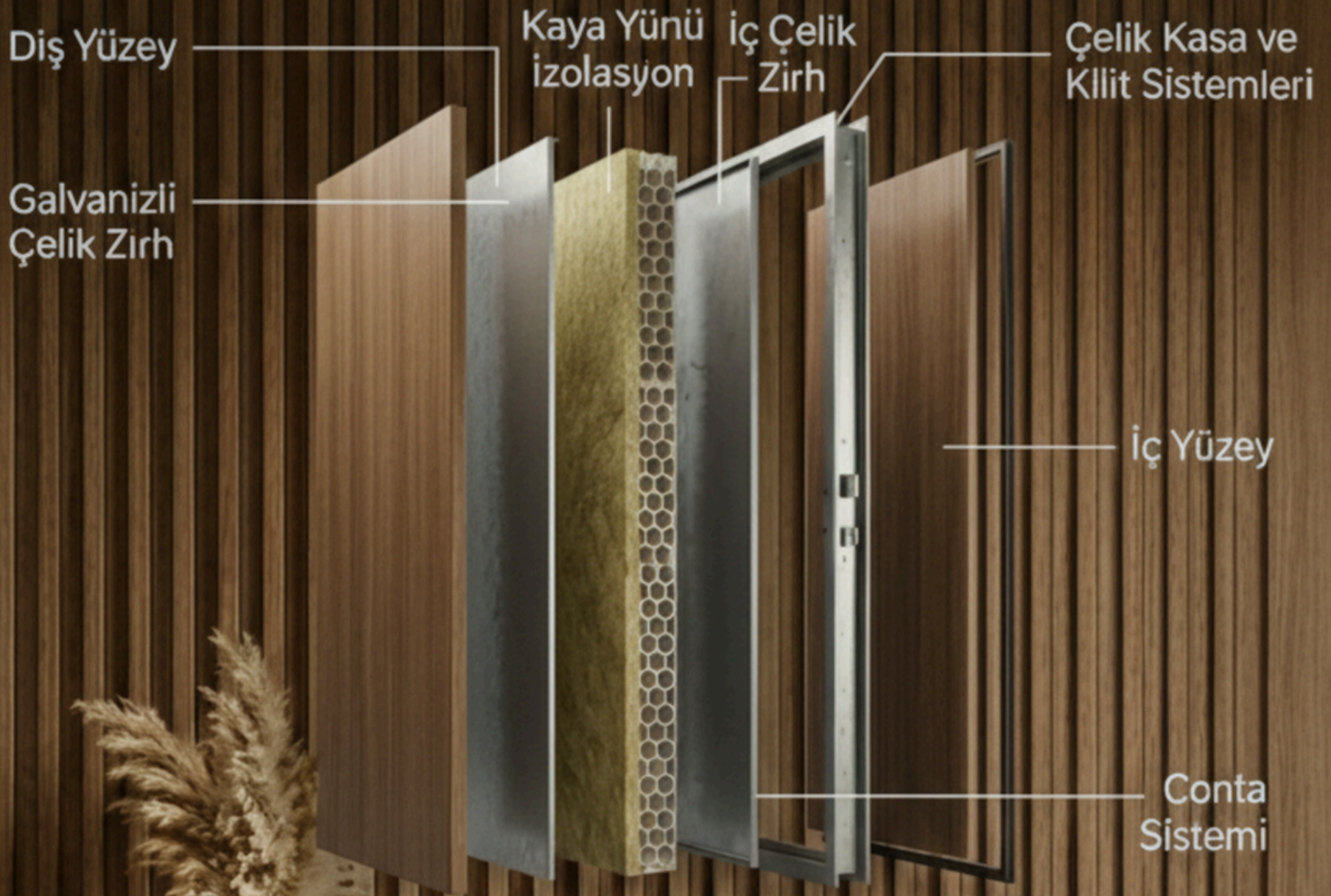
Kapı Menteşesi - *Door Hinge*

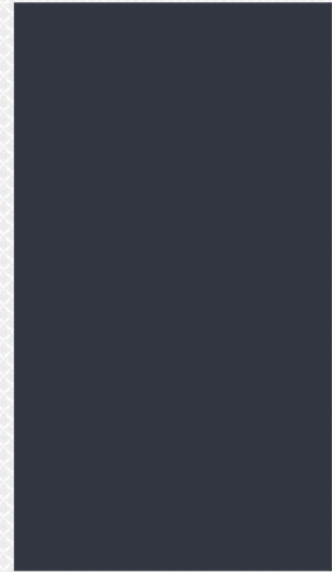
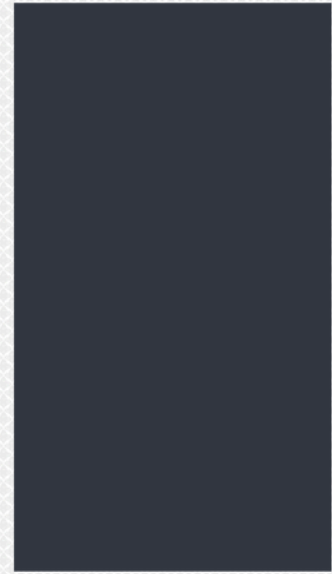
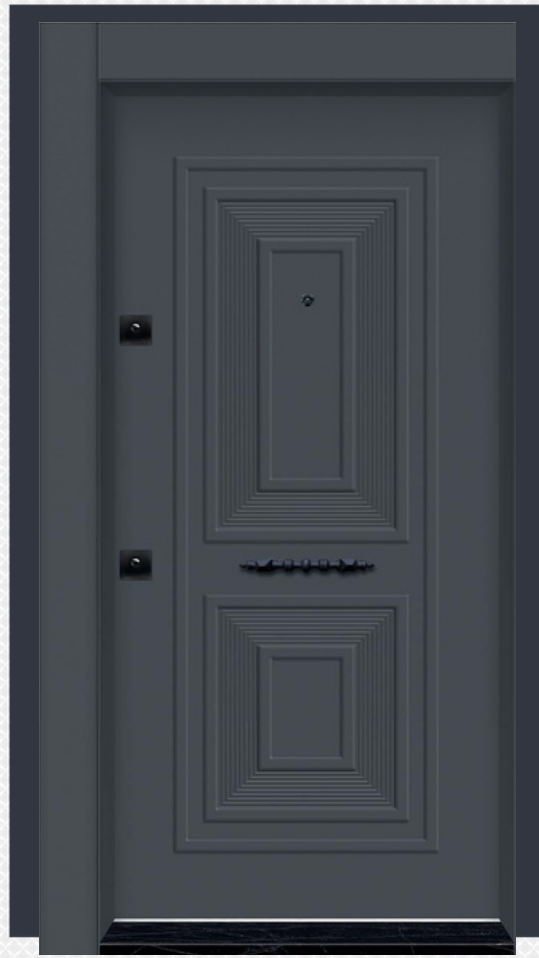


Kare Rozetli Kapı Kolu  
*Square Badge Door Handle*



Kapı Fitili - *Gasket*





**Kaliteyi estetik ile işliyoruz...**

*We process quality with aesthetics...*



**EST DOOR**  
STEEL DOORS

**EST DOOR**  
INTERIOR DOORS

**EST DOOR**  
COMPOSITE BASEBOARD

**+90 536 511 88 43**

**+90 542 636 24 08**

*[www.estdoor.com](http://www.estdoor.com)*

*[info@estdoor.com](mailto:info@estdoor.com)*